



Matti Metsä

Metsätie 975 A
92350 Metsä

Asiakasnumero:

★ 123456

Sopimusnumero:

★ 12345678

Metsäasiantuntija:



Pauli Asiantuntija

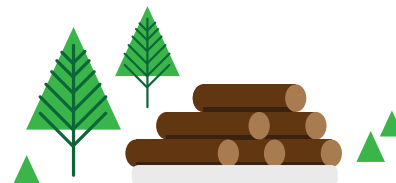
pauli@xxx.fi
+358 44 0000 00

Mittaustodistus

Päiväys: 4.1.2022

Hyvä Matti Metsä,

Kiitämme luottamuksesta ja toivomme, että olette ollut tyytyväinen Metsä Groupin toimintaan puukauppanne toteuttamisessa. Tästä mittaustodistuksesta ilmenevät puukauppanne mitatun erän puumäärät sekä maksusuoritukset ja niistä tehdyt vähennykset. Liitteenä ovat mittaustodistukseen liittyvät mittaustositteet karttoineen.



Mittauserän arvoon lisätään arvonlisävero **24 %**.
Mittauserän arvonlisäverottomasta arvosta vähennetään ennakonpidätys **19 %**.

Sopimuksen tiedot

Kauppatapa
Mittausera

Pystykauppa
Osamittaus 001

Yhteensä

Maksetaan

Asiakkaan tilille
FIXX XXXX XXXX XXXX
23.1.2022

18 272,00 €
(sis. alv 24 %)

Kaupalle aiemmin kirjautuneet
maksut (alv 24 %)

2 990,88 €

Sijoitetaan osuuksiin

5 000,00 €

Tämän mittaustodistuksen
yhteydessä maksettiin bonuksia
yhteensä

1 000,00 €



Bonustili

Tämä mittaustodistus kerrytti bonusta
tilille 1,40 €/m³ yht.

3 022,58 €

Kertyvää bonusta voi hyödyntää Metsäliitto Osuuskunnan
sääntöjen mukaisesti (alv 0 %).

Bonustilin saldo xx.xx.2022

1 907,50 €

Bonustilin saldo tämän puukaupan maksujen jälkeen (alv 0 %).

Tarkemman erittelyn mittauserän tiedoista löydätte seuraavalta sivulta.



Pyydämme ystävällisesti esittämään mahdolliset huomautukset mittaustuloksista **14.1.2022** mennessä. Muussa tapauksessa luovutusmittauksen tulos katsotaan lopulliseksi. Lisätietoja löytyy myös Metsäverkosta www.metsaverkko.fi.

Mittauserän tiedot



Sopimukseen liittyvät tilat/kiinteistötunnus

- Lorem, 748 - 403 - 0016 - 0072**
- Lorem, Dolor, 123- 456- 7890- 1234**
- Sit, Consectetur, 111- 222- 3333- 4444**

* Kartat mittaustodistukseen liittyvistä varastopaikoista liitteenä (Liite 1)

Muista bonukset!

Mikäli olette Metsäliitto Osuuskunnan jäsen, voitte saada puunkorjuusta bonusta, jota voitte hyödyntää esimerkiksi tulevien metsänhoitotöiden maksuun.

Lue lisää
www.metsagroup.com/puunhankinta

Ensiharvennus, pinta-ala xx,x, kuviot 748, 0016

Puutavaralaji	Mittausmenetelmä	Määrä m ³	Hinta €/m ³	Muu lisä	Yhteensä alv 0 %	Bonus €/m ³	Kampanjabonus €/m ³	FSC-bonus €/m ³
Mäntytukki	Hakkuukone	307,7	56,70	0,00	17 446,59 €	1,40	1,40	0,70
Mäntykuitupuu A	Hakkuukone	102,7	18,50	0,00	1 899,95 €	1,40	1,40	0,70
Mäntypikkutukki	Hakkuukone	7,9	23,00	0,00	181,70 €	1,40	1,40	0,70
Kuusisorvitukki	Hakkuukone	5,9	57,00	0,00	336,30 €	1,40	1,40	0,70
Kuusitukki	Hakkuukone	55,71	57,00	0,00	3 175,47 €	1,40	1,40	0,70
Kuusikuitu hiomo	Hakkuukone	17,3	18,50	0,00	320,05 €	1,40	1,40	0,70
Havukuitupuu B	Hakkuukone	2,2	12,00	0,00	26,40 €	1,40	1,40	0,70
Yhteensä		481,80			19 089,00 €	699,17 €	699,17 €	349,59

Uudistushakkuu, pinta-ala xx,x, kuviot 748, 403, 0016, 0072

Puutavaralaji	Määrä m ³	Hinta €/m ³	Muu lisä	Yhteensä alv 0 %	Bonus €/m ³	Kampanjabonus €/m ³	FSC-bonus €/m ³
Koivuvaneritukki	38,00	2,10	0,00	79,80 €	1,40	1,40	0,70
Koivukuitupuu	17,00	13,20	0,00	224,40 €	1,40	1,40	0,70
Energiapuu	10,00	2,70	0,00	27,00 €	1,40	1,40	0,70
Yhteensä	65,00	18,00		331,20 €	25,20 €	25,20 €	12,60

Mittaustodistuksen arvo yhteensä (alv 0 %)

23 718,00 €

Mittaustodistukselta kertyvä bonus (alv 0 %)

3 022,58 €

Muita huomioitavia asioita

Tarkemman mittauserän maksujen erittelyn löydätte seuraavalta sivulta!



Mittaustodistuksen maksujen erittely

Mittaustodistuksen arvo

Mittaustodistuksen arvo (alv 0 %) + maksettava bonus (alv 0 %)

23 718,00 € + 1 000,00 € = 24 718,00 €

Mittaustodistuksen arvo sis. bonus + alv 24 %

24 718,00 € + 5 932,32 € = 30 650,32 €

Puukaupan ennakkomaksut

Ennakkomaksut yhteensä (alv 0 %)

2 412,00 €

Arvonlisävero 24 %

578,88 €

Yhteensä

2 990,88 €

Ennakkomaksu xx.xx.xxxx sis. alv 24 %

Ennakkonpidätys 19 %

-458,00€

Mittaustodistuksen arvosta maksettavat vähennykset

Mittaustodistuksen arvo sis. bonus (alv 0 %) -
puukaupan ennakkomaksu (alv 0 %)

24 718,00 € - 2 412,00 € = 22 306,00 €

Mittaustodistuksen arvosta tehtävä osuussijoitus

5 000,00 €

Suomen Metsäsäätiön menekinedistämismaksu 0,2 %

49,44 €

Verotuksessa huomioitavat luvut tältä mittaustodistukselta

Puun myyntitulot

Mittaustodistuksen arvo sis. bonus alv 0 %

24 718,00 €

Arvonlisävero 24 %

5 932,32 €

Ennakkonpidätys 19 %

4 696,00 €

Metsäliitto Osuuskunta ilmoittaa ennakkonpidätyksen verottajalle.

Vuosimenot

Suomen Metsäsäätiön menekinedistämismaksu 0,2 %

49,44 €

Metsänomistaja on itse vastuussa veroilmoituksestaan.

Tarkistathan aina verottajalta uusimmat veroilmoitusta koskevat ohjeet.

Mittaustodistuksen arvosta maksettavat verot

Mittaustodistuksen arvosta (alv 0 %) maksettava
ennakkonpidätys 19 % (tulovero)

22 306,00 € x 0,19 = 4 238,00 €

Mittaustodistukselle maksettava arvonlisävero 24 %

22 306,00 € x 0,24 = 5 353,44 €

Yhteenveto

Mittauserän arvo alv 0 %	23 718,00 €
Bonus alv 0 %	+ 1 000,00 €
Puukaupan ennakkomaksut alv 0 %	- 2 412,00 €
Ennakkonpidätys 19 %	- 4 238,00 €
Arvonlisävero 24 %	+ 5 353,44 €
Menekinedistämismaksu 0,2 %	- 49,44 €
Osuussijoitus alv 0 %	- 5 000,00 €
Yhteensä	= 18 272,00 €

Maksetaan

Tilillemme
FIXX XXXX XXXX XXXX
xx.xx.2022

18 272,00 €

Bonusten käyttö, metsänhoitomaksut tai muu puukaupalle
kohdistuva rahaliikenne saattavat muuttaa maksettavaa summaa.

Tehdessään osuussijoituksen Metsäliitto Osuuskuntaan, jäsen vahvistaa tutustuneensa Metsäliitto Osuuskunnan sääntöihin, Metsäliitto Osuuskuntaa ja sen lisäosuuksia koskevaan esittelyasiakirjaan, lisäosuuksien yleisiin ehtoihin ja liikkeeseenlaskuehtoihin, sekä Metsä1- ja Metsä2-lisäosuuksien yleisiin ehtoihin ja liikkeeseenlaskuehtoihin ja hyväksyy ne. Lisätietoja sekä edellä mainitut dokumentit löytyvät osoitteesta www.metsagroup.com/sijoitusvaihtoehdot.



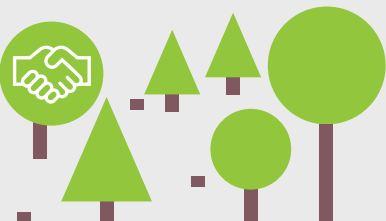
Liitteet

Puukaupan yleiset sopimusehdot (2017-01)
Mitta- ja laatuvaatimukset (2011-98)
Mitta- ja laatuvaatimukset (2018-01)
Mitta- ja laatuvaatimukset (2018-01)
Puunhankinnan ympäristöohje (2018-01)
Lisäosuuksien yleiset ehdot (2016-02)

Kiitos luottamuksesta toimintaamme. Toivottavasti yhteistyömme jatkuu myös tulevaisuudessa!

Tee metsäomaisuuden hoitosopimus

Metsäomaisuuden hoitosopimuksella voit ulkoistaa vaikka koko metsäsi hoidon. Tällöin hoidamme metsäomaisuuttasi sinun toiveittesi ja pitkän aikavälin tuotto-odotustesi pohjalta. Kysy lisää metsäasiantuntijaltamme!



Seuraa puukauppaasi Metsäverkossa

Avoimet kaupat -osiossa tarkastelet puukauppojesi etenemistä reaaliajassa. Näet myös tarjousten ja tilausten kassavirran sekä aiemmin kanssamme tekemiesi puukauppojen asiakirjat. Tutustu palveluun Metsäverkossa!



Istuttamalla nopein alku uudelle metsälle

Istutus on varmin ja nopein tapa perustaa uusi metsä. Tilaa työ meiltä, ja ammattitaitoiset tekijämme hoitavat työn laadukkaasti ja varmistavat oikean istutustiheyden. Kysy lisää metsäasiantuntijaltamme!



Mittauserän tiedot



Harvennus, pinta-ala xx,x, kuviot 748, 0016

Puutavaralaji	Mittauserän menetelmä	Määrä m ³	Muu lisä	Yhteensä alv 0 %	Bonus €/m ³	Kampanjabonus €/m ³	FSC-bonus €/m ³
Mäntytukki	Hakkuukone	307,7	0,00	17 446,59 €	1,40	1,40	0,70
Mäntykuitupuu A	Hakkuukone	102,7	0,00	1 899,95 €	1,40	1,40	0,70
Mäntypikkutukki	Hakkuukone	7,9	0,00	181,70 €	1,40	1,40	0,70
Kuusisorvitukki	Hakkuukone	5,9	0,00	336,30 €	1,40	1,40	0,70
Kuusitukki	Hakkuukone	55,71	0,00	3 175,47 €	1,40	1,40	0,70
Kuusikuitu hiomo	Hakkuukone	17,3	0,00	320,05 €	1,40	1,40	0,70
Havukuitupuu B	Hakkuukone	2,2	0,00	26,40 €	1,40	1,40	0,70
Yhteensä		481,80		19 089,00 €	699,17 €	699,17 €	349,59

Mittaustodistuksen arvo yhteensä (alv 0 %)

23 718,00 €

Mittaustodistukselta kertyvä bonus (alv 0 %)

3 022,58 €

Muita huomioitavia asioita

Tarkemman mittauserän maksujen erittelyn löydätte seuraavalta sivulta!



Mittauserän tiedot

Hakkuutoteutumat jaettuna metsäsuunnitelmakuvioille.
Määrät arvioitu paikkatietoanalyysin avulla.
Tämä ei ole virallinen mittaustodistus.

Sopimukseen liittyvät tilat/kiinteistötunnus



Lorem, 748 - 403 - 0016 - 0072



Lorem, Dolor, 123 - 456 - 7890 - 1234



Sit, Consectetur, 111 - 222 - 3333 - 4444

Ensiharvennus, pinta-ala xx,x, kuvio 001

Puutavaralaji	Määrä m ³
Mäntytukki	307,7
Mäntykuitupuu A	102,7
Mäntypikkutukki	7,9
Kuusisorvitukki	5,9
Kuusitukki	55,71
Kuusikuitu hiomo	17,3
Havukuitupuu B	2,2
Yhteensä	481,8

Uudistushakkuu, pinta-ala xx,x, kuvio 002

Puutavaralaji	Määrä m ³
Koivuvaneritukki	38,0
Koivukuitupuu	17,0
Energiapuu	10,0
Yhteensä	65,0

Uudistushakkuu, metsäsuunnitelmakuvioille kohdistumattomat puumäärät, esim. varastopaikoilta ja ajourilta korjatut puut

Puutavaralaji	Määrä m ³
Koivuvaneritukki	38,0
Koivukuitupuu	17,0
Energiapuu	10,0
Yhteensä	65,0

